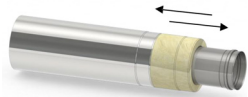


Montageanleitung

Kürzen eines NiroLine DW Design Längenelements



1) Rohrteile auseinander schieben



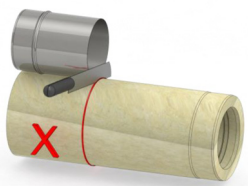
2) Gewünschte Länge antragen
(die eingezogene Seite des Außenrohres und die aufgemuffte Seite des Innenrohres werden benötigt!)



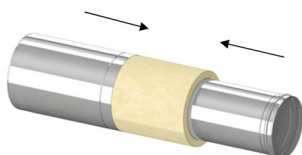
3) Rohrteile durchtrennen



4) Schnittflächen entgraten



5) Dämmung zuschneiden
(Länge des Rohrabschnitts entspricht dem Abschnitt der Dämmschalen)



6) Rohrteile und Dämmung zusammenfügen

Vorher



Nachher



Bei Rückfragen zur Montage wenden Sie sich bitte an unsere Technikhotlinie 0512 / 28 88 81 – 24